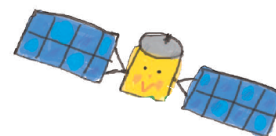




『聞き書きマップ』(v.2.1.3) インストールの手順 (64-bit用)



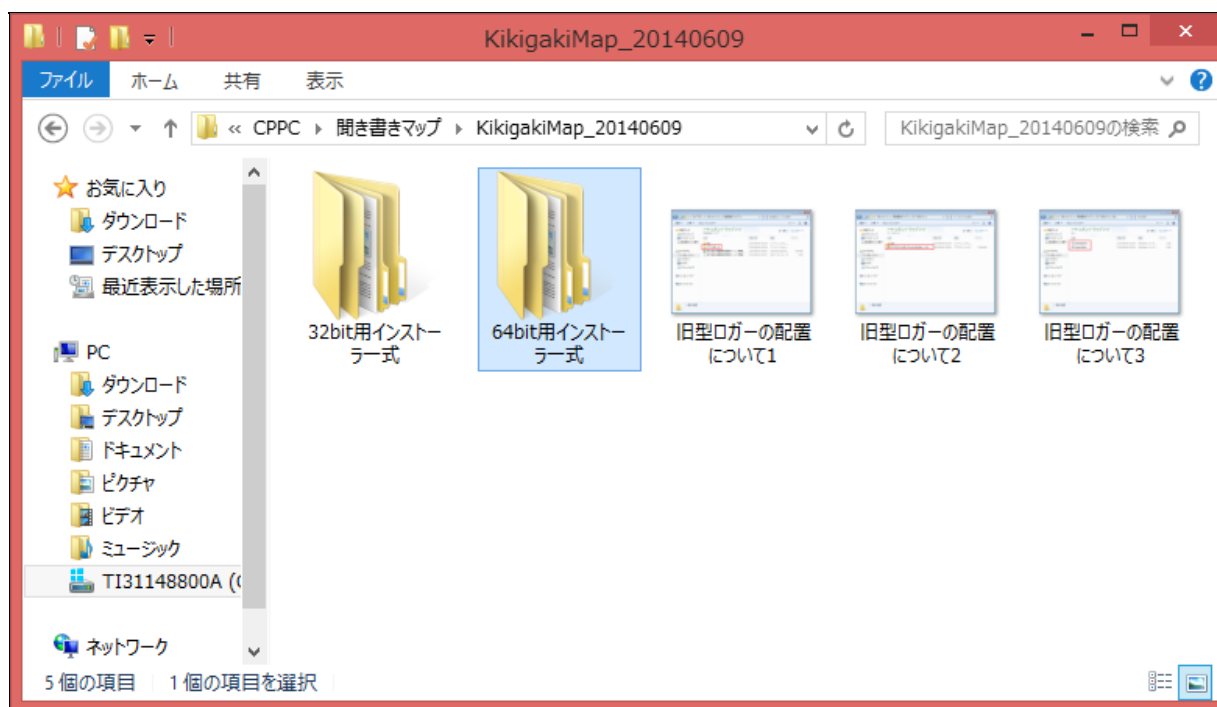
64-bit版のWindowsパソコンに『聞き書きマップ』をインストールする手順について、説明します。

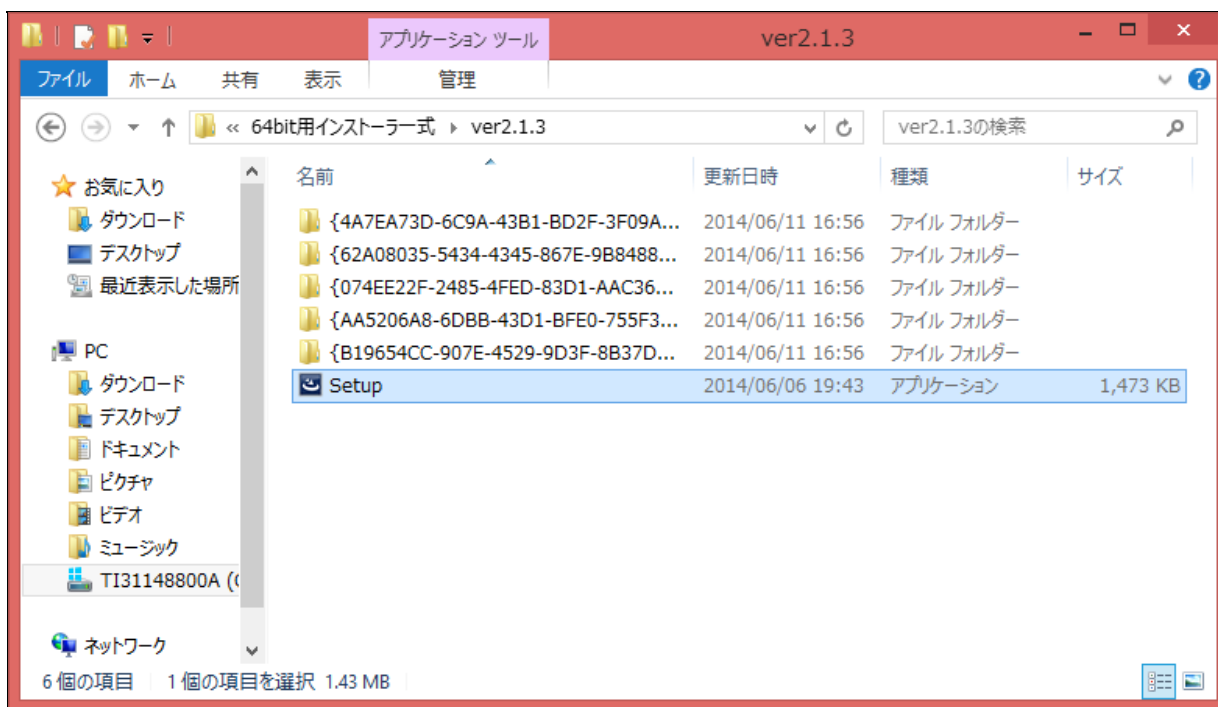
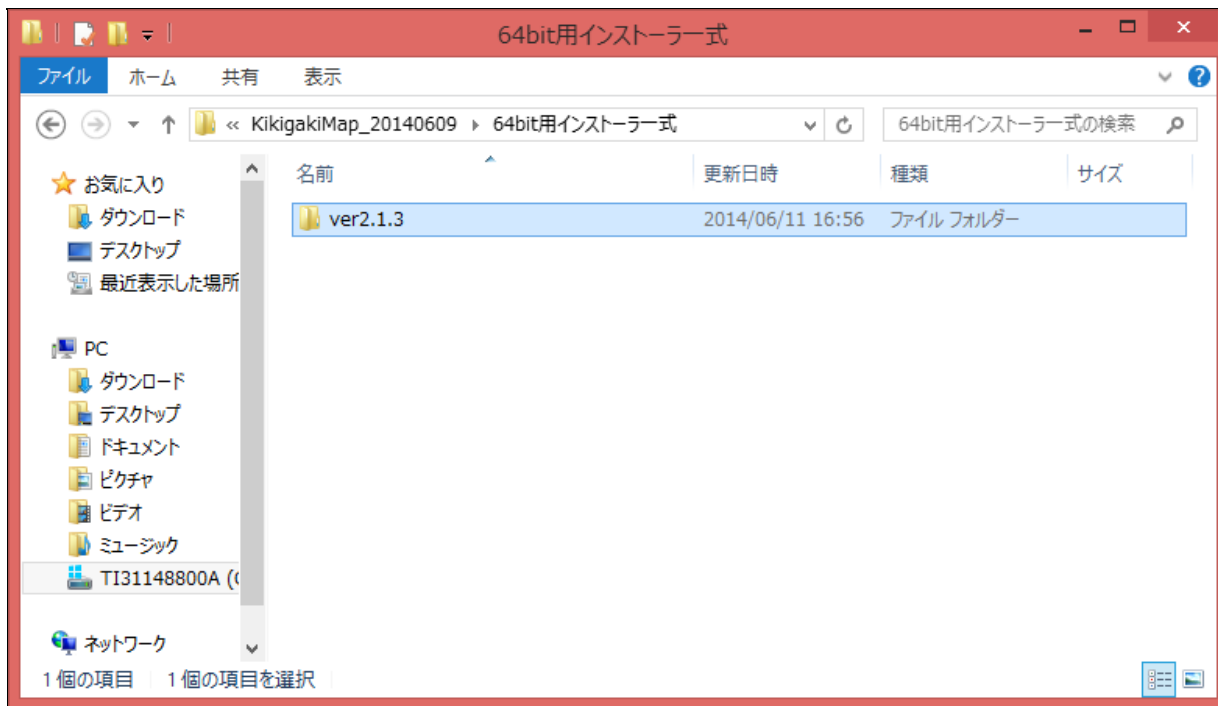
【重要】インストールの途中で「GPSBabelをアップグレードしますか。」という画面が出たときには、かならず、「いいえ(N)」をクリックしてください！



理由：「GPSBabel」の最新バージョンでは、『聞き書きマップ』のデータを入れるフォルダ名に日本語の文字があると、エラーになるようです。現在、対策を検討中です。

1. 「64bit用インストーラー式」フォルダのなかの「ver2.1.3」フォルダを開き、「Setup」プログラムを実行する。





2. インストールプログラムが立ち上がるので、その指示に従って進む。

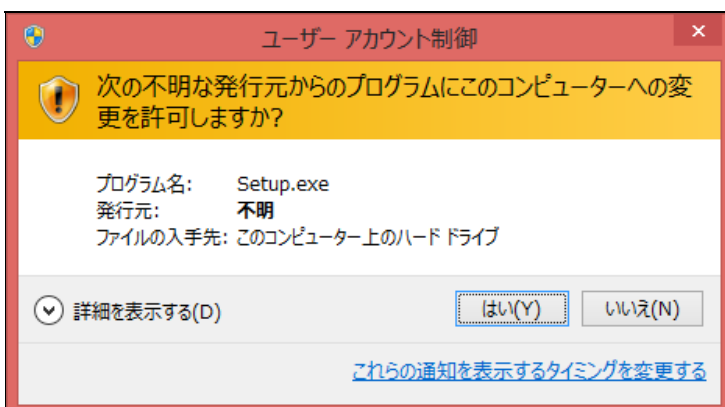
(1) 「聞き書きマップ用のInstallShieldウィザードへようこそ」の表示が出るので、「次へ(N)>」をクリック。



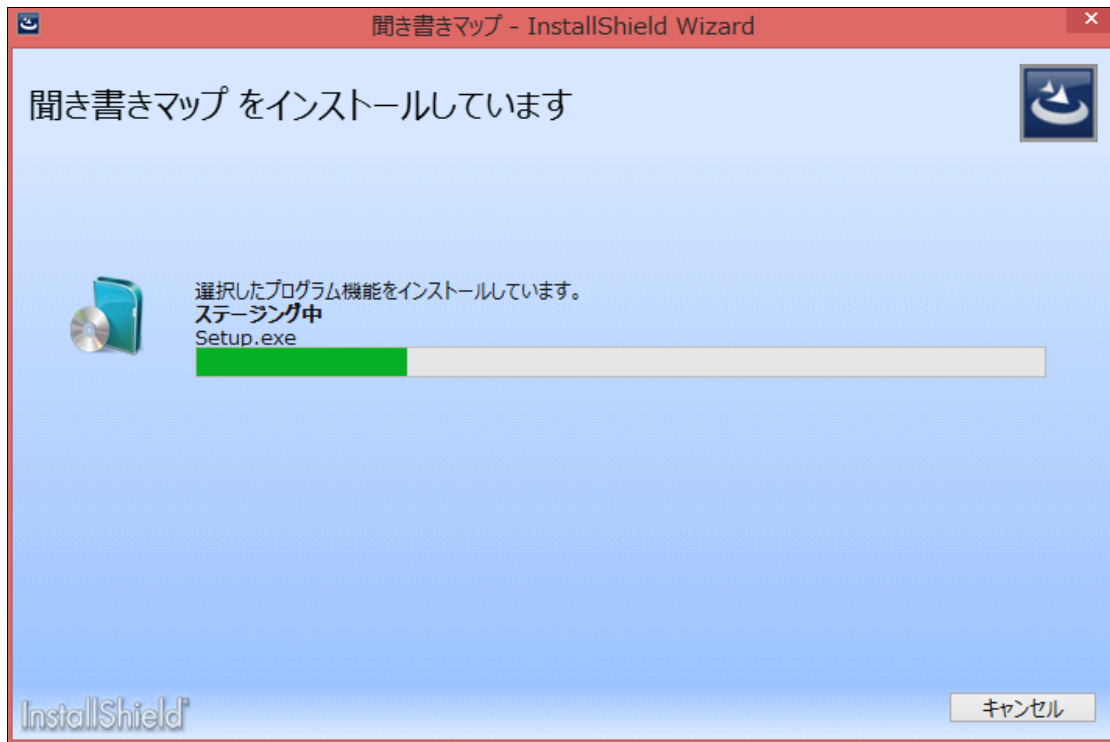
(2) 「セットアップタイプ」の表示が出るので、「完全(C)>」をクリック。



(3) 「ユーザー アカウント制御」の窓が出た場合は、「はい(Y)」をクリック。



(4) これで、『聞き書きマップ』のインストールが始まります。

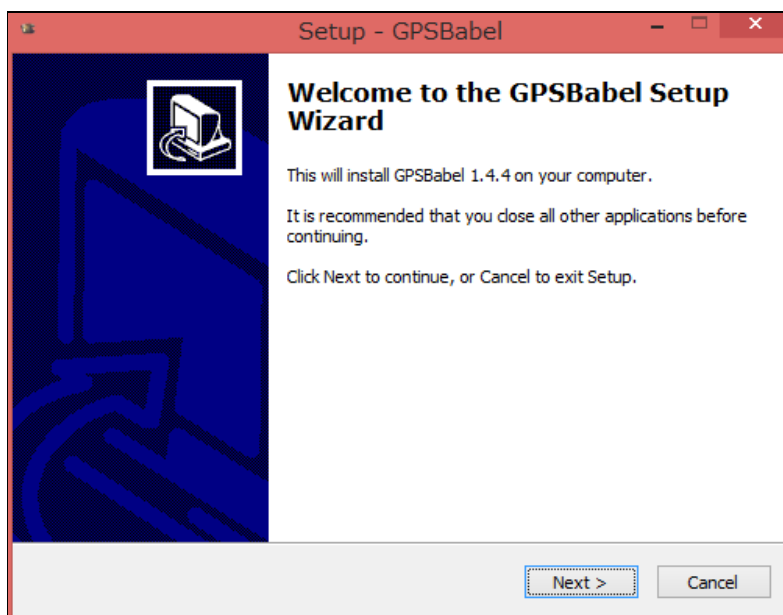


3. 自動的に「GPSBabel」※のインストールが始まるので、以下の手順で進む。

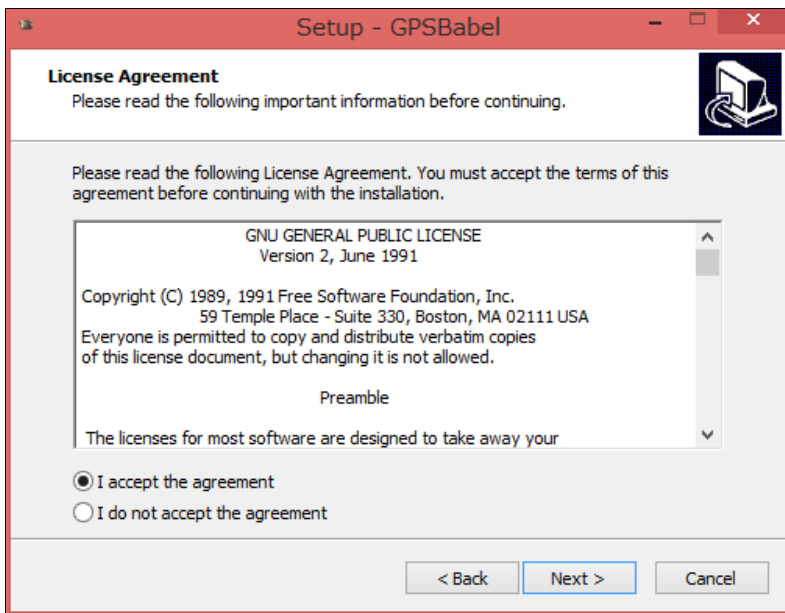
※「GPSBabel」は、GPSBabel.orgの製品です。

「GPSBabel」は、GPS受信機からパソコンへ、データを読み込むためのソフトウェアです。インストールプログラムの表示が英語ですが、あまり気にせず、下記の手順でインストールしてください。

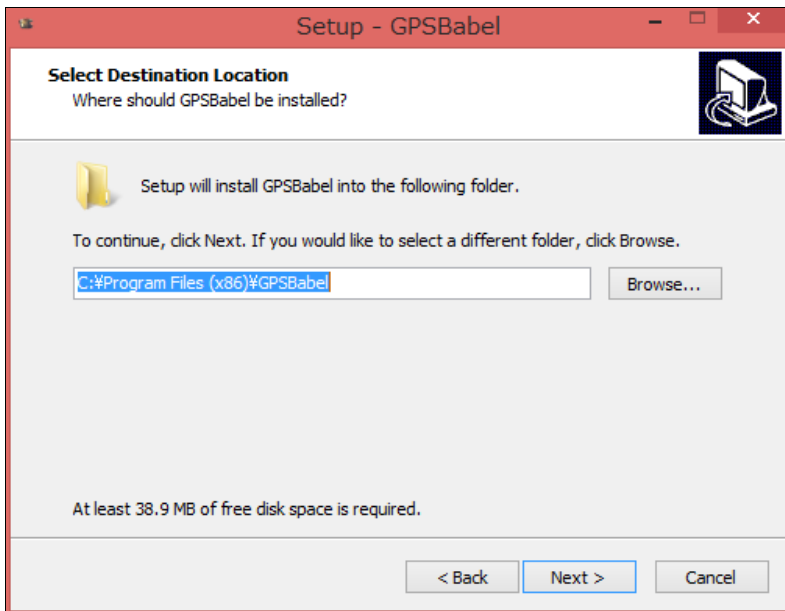
(1) 「GPSBabelのセットアップ・ウィザードへようこそ」という画面が出るので、「Next」(次へ)をクリックします。



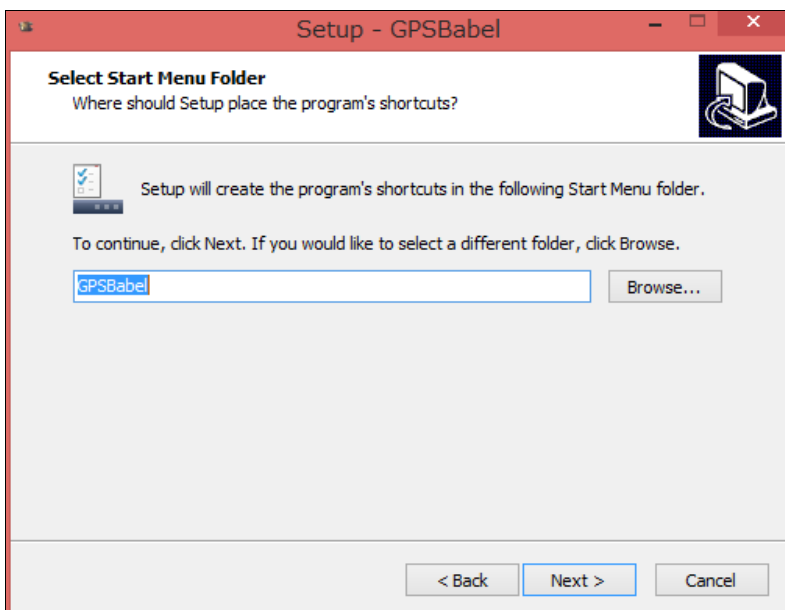
(2) 「使用許諾契約」の画面が出るので、「I accept the agreement」(同意します)を選択して、「Next」(次へ)をクリックします。



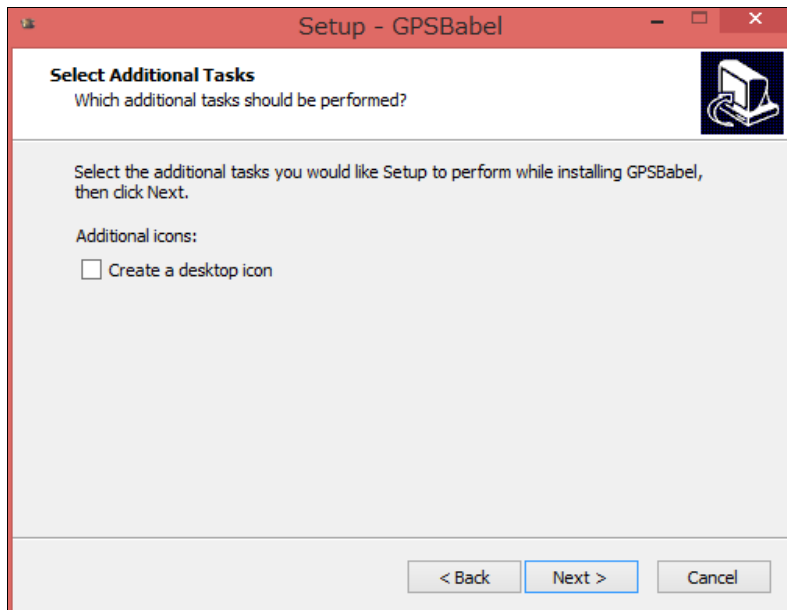
(3) 「インストールする場所を選んでください」という画面が出るので、そのまま「Next」(次へ)をクリックします。



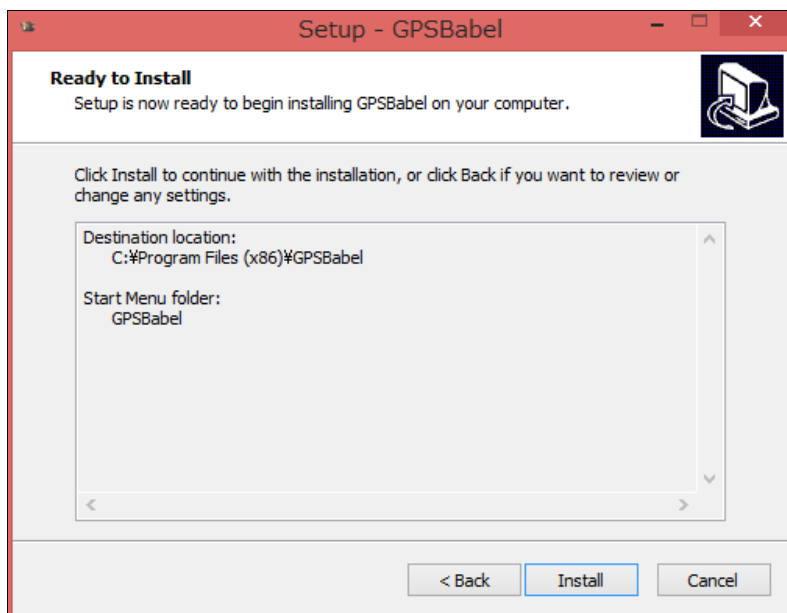
(4) 「スタートメニューに登録しますか」という画面が出るので、そのまま「Next」(次へ)をクリックします。



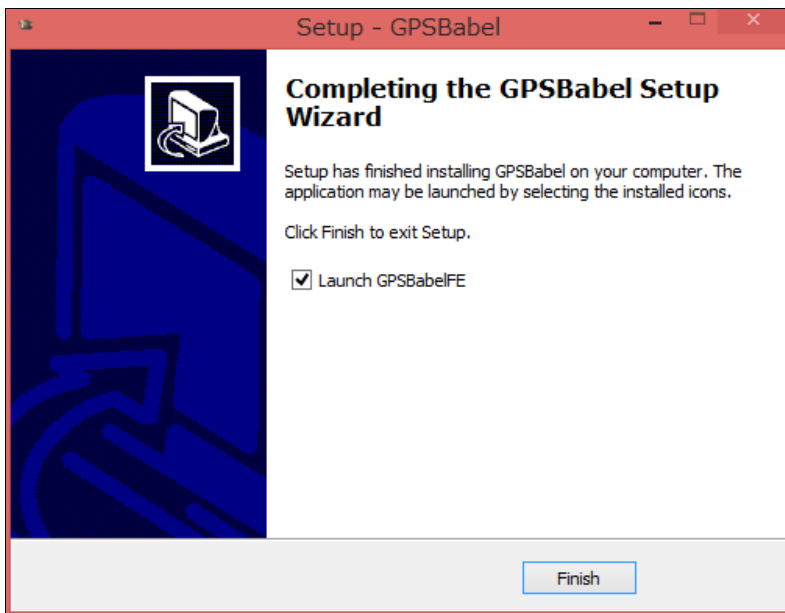
(5) パソコンのデスクトップにアイコンを作るかどうか尋ねる画面が出るので、そのまま「Next」(次へ)をクリックします。



(6) 「インストールの準備ができました」という画面が出るので、「Install」(インストール)をクリックします。



(7) インストールが完了すると、「GPSBabelのセットアップ・ウィザードを完了します」という画面が出るので、「Finish」(終了)をクリックします。

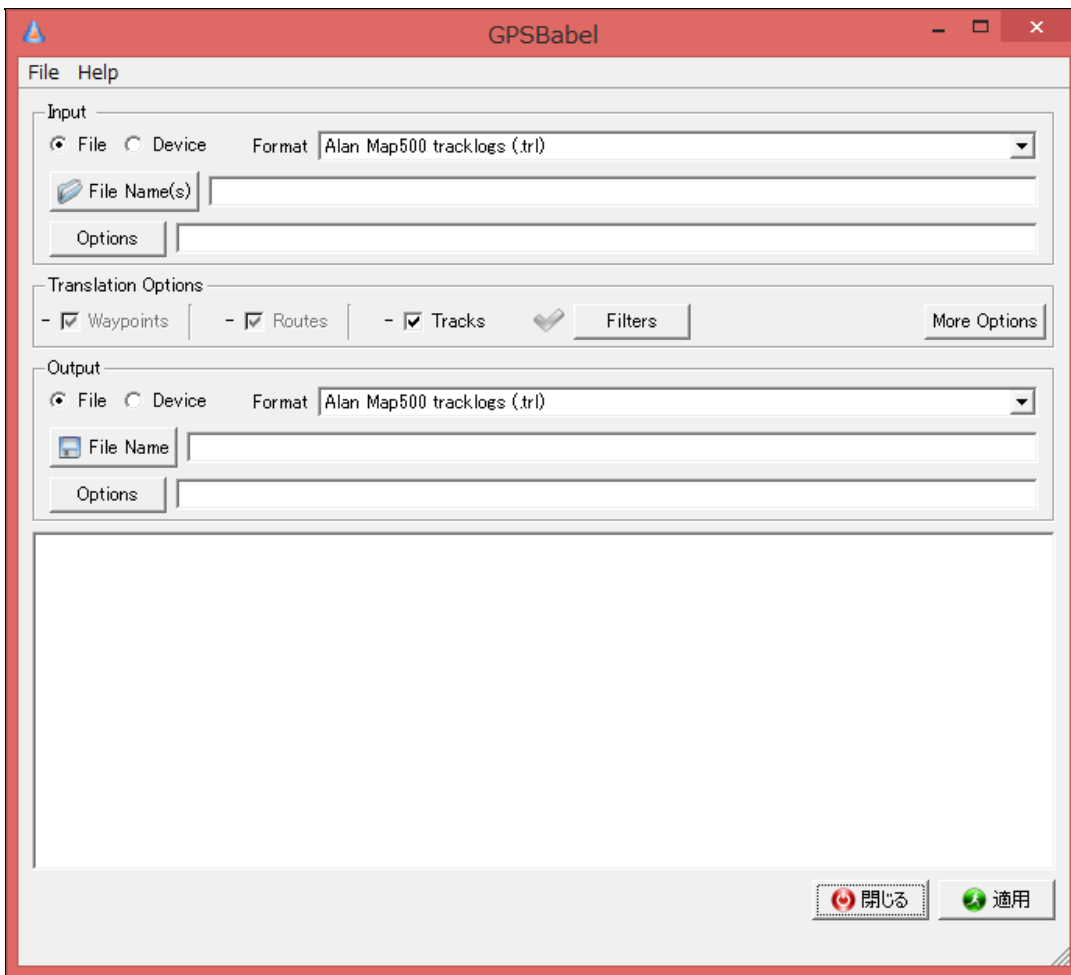


- (8) 【重要】「GPSBabelをアップグレードしますか。」という画面が出ると思います。ここでは、かならず、「いいえ(N)」をクリックしてください！



- 理由：「GPSBabel」の最新バージョンでは、『聞き書きマップ』のデータを入れるフォルダ名に日本語の文字があると、エラーになるようです。現在、対策を検討中です。

- (9) GPSBabelが自動的に起動したら、「閉じる」をクリックして終了します。



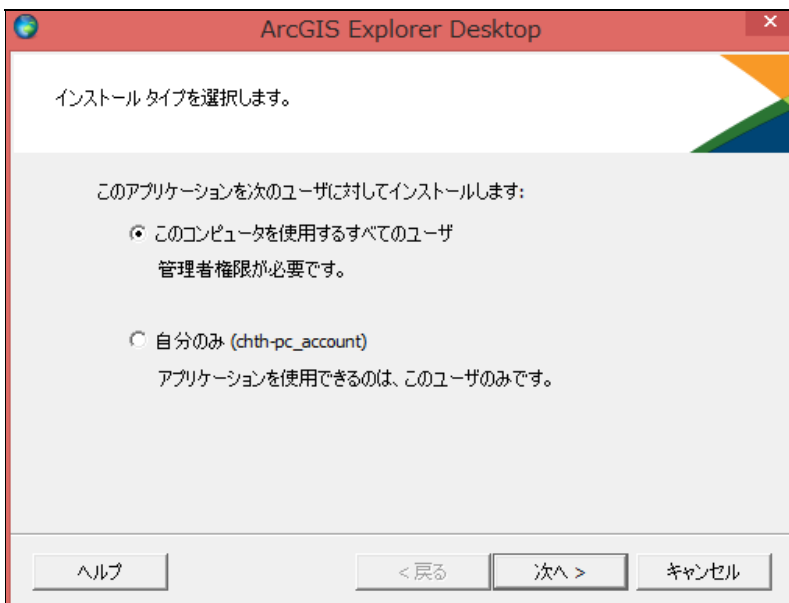
4. 自動的に「ArcGIS Explorer Desktop」※のインストールが始まります。

※「ArcGIS Explorer Desktop」は、ESRI社の製品です。

「ArcGIS Explorer Desktop」は、『聞き書きマップ』と組み合わせて使う、無料の地図情報ソフトウェアです。
【注意】ArcGIS Explorer Desktopをインストールするには、インターネットに接続している必要があります。

下記の手順で、インストールしてください。

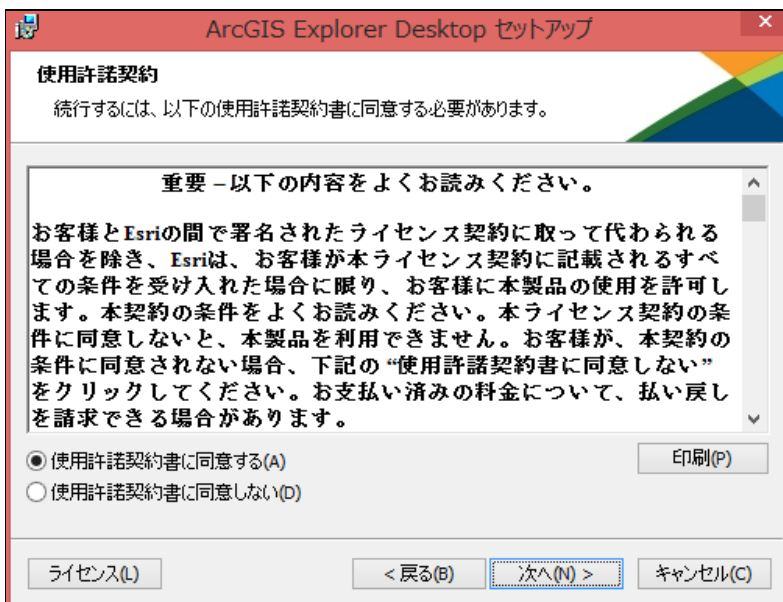
(1) ↓この表示が出るので、「次へ >」をクリックします。



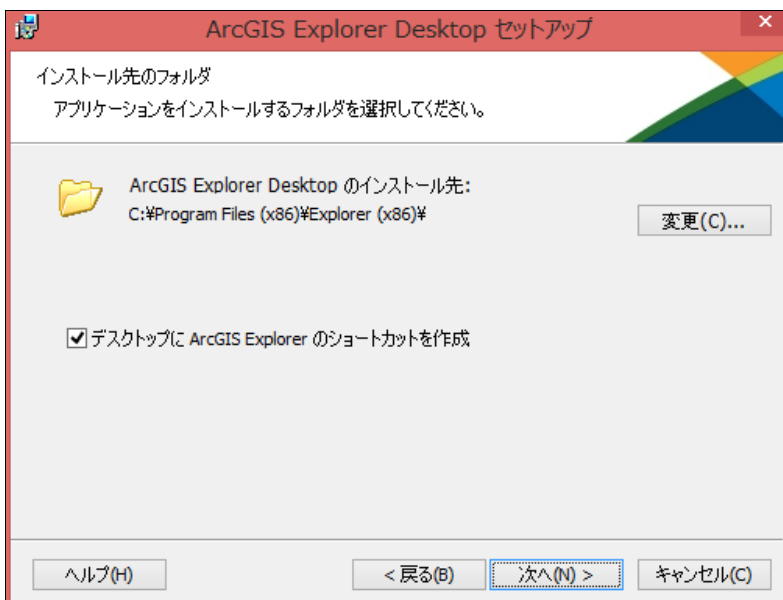
(2) ↓この表示が出るので、「次へ(N)>」をクリックします。



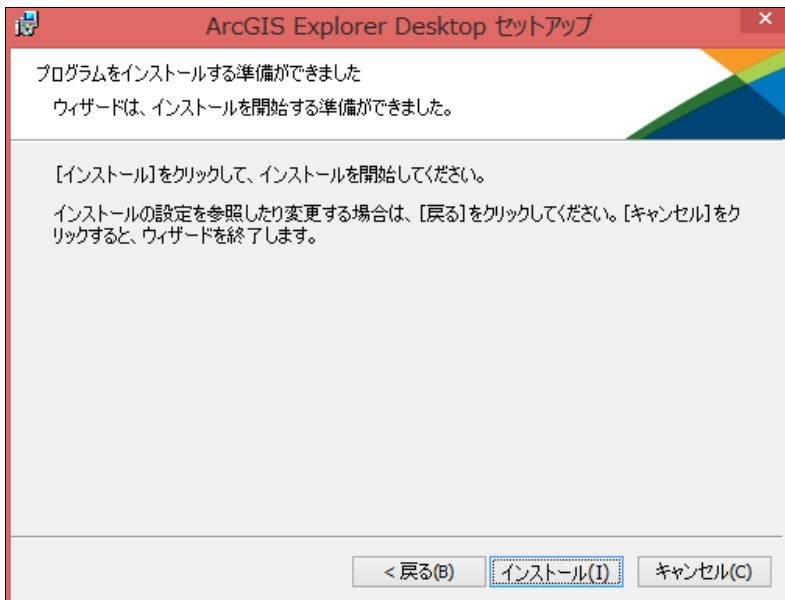
(3) 「使用許諾契約」の画面が出るので、「使用許諾契約書に同意する」を選択して、「次へ(N)>」をクリックします。



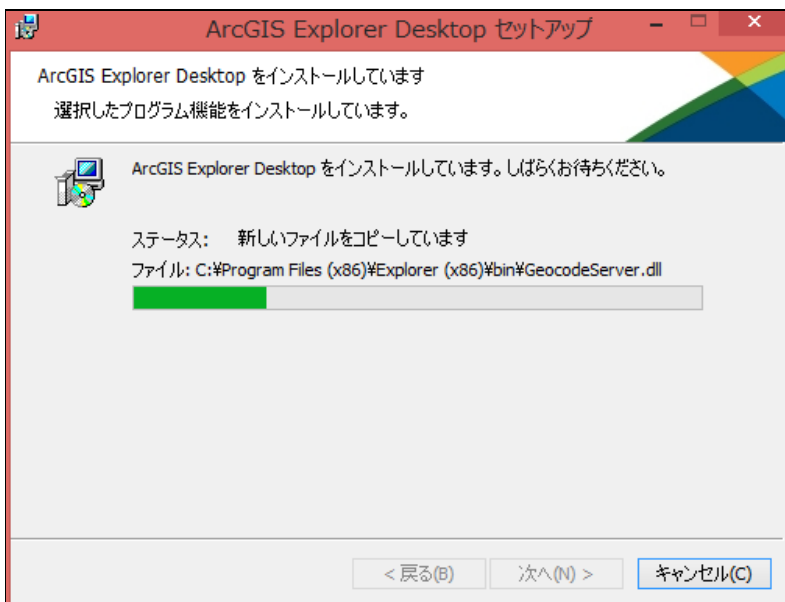
(4) ↓この表示が出るので、「次へ(N)>」をクリックします。



(5) 「インストールする準備ができました」の画面が出るので、「インストール(I)」をクリックします。



(6) インストールが始まると、↓このような表示が出るので、しばらく待ちます。



(7) ↓この表示が出たら、インストールは完了です。「終了(F)」をクリックします。



5. ↓この表示が出たら『聞き書きマップ』のインストールは無事完了です。



たいへんお疲れさまでした！

